

# מדריך תפעול : Softphone Voip-Tech

## תפריט ראשי

תפריט ראשי

קיצור	פונקציה
Ctrl+M	עריכת פרטי השלוחה
Ctrl+P	מסך הגדרות הממשק
Ctrl+S	עריכת מקשי קיצור \ חיגור מהיר
Ctrl+W	עמוד בית
Ctrl+Q	יציאה וניתוק האפליקציה

הפוך לפעיל ✓

עריכת חשבון

הוספת חשבון...

הגדרות

מקשי קיצור

תמיד עליון ✓

הצגת יומן פעילות

גרסה 3.20.7

יציאה

Voiptech - 502

מכירות - LogIn

מכירות - LogOut

תמיכה - LogIn

תמיכה - LogOut

צור נייד

אסף

מיכל

אגר

צביקה

התפרצות

האזנה

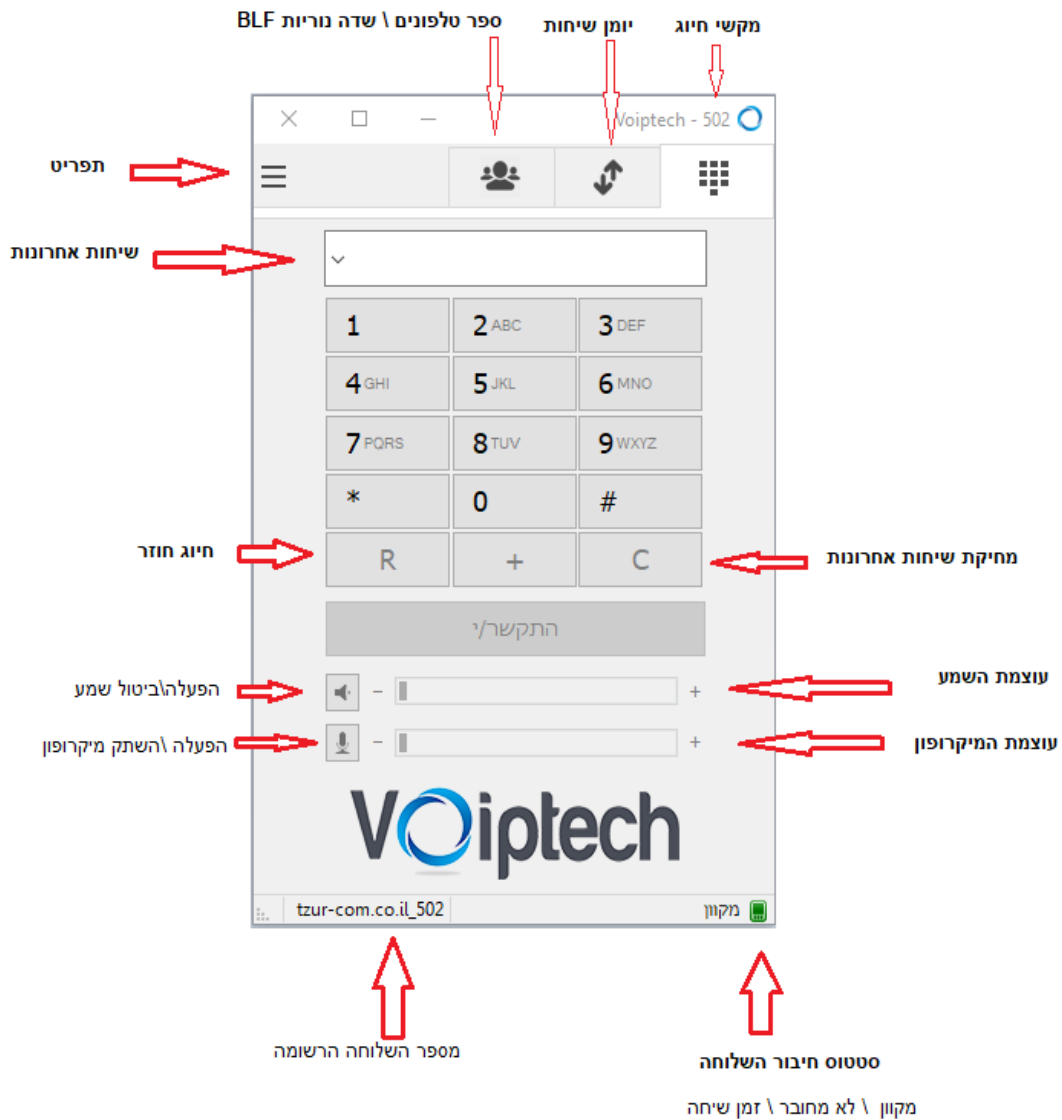
לחישה

התקשר/י

tzur-com.co.il\_502

מקוון

# מקרא פנל ראשי



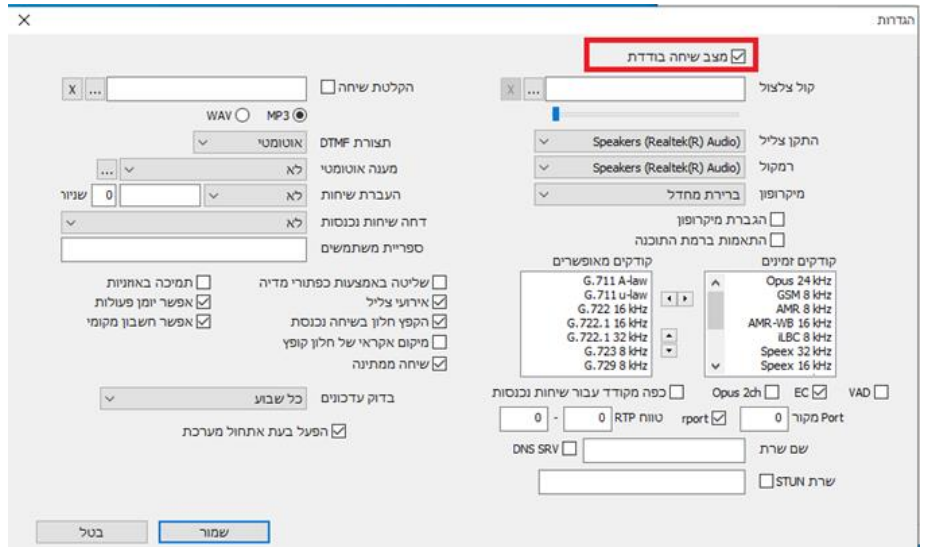
# פנל ראשי למוקדנים

ניתן להגדיר חייגן בחלון אחד הכולל :  
העברת שיחה ,  
החזקת שיחה ,  
סיום שיחה

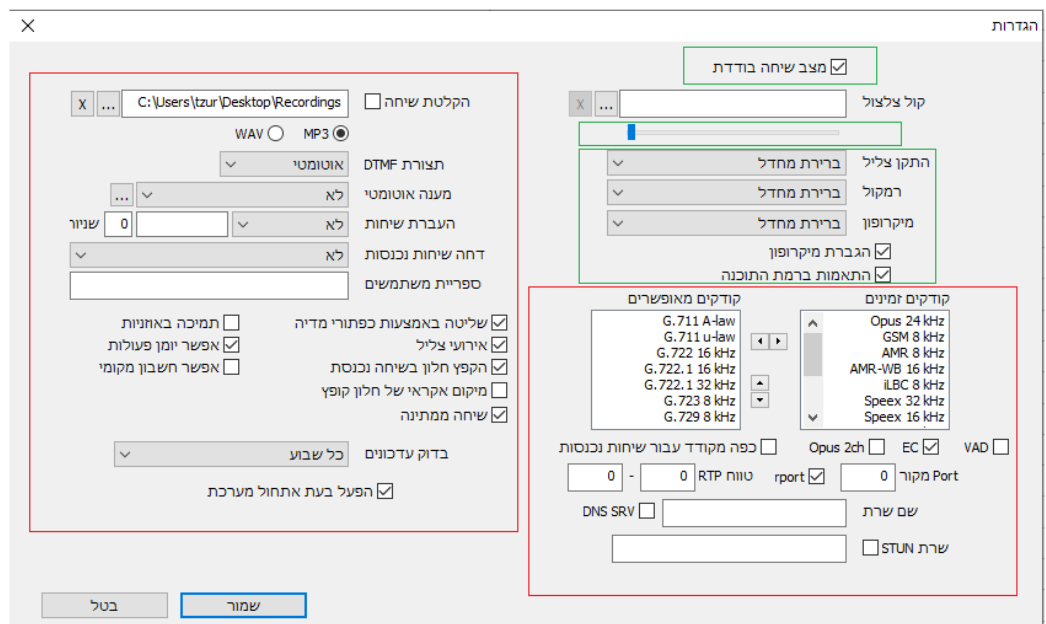


## מצב שיחה בודדת : מאפשר הגדרת שיחה בחלון אחד מאפשר

העברת שיחה , החזקת שיחה , סיום שיחה  
לחצו על : תפריט , הגדרות , סמנו "מצב שיחה בודדת"



שדות המסומנים באדום אין לשנות  
שדות המסומנים בירוק בשליטה של המשתמש



# יומן שיחות

**יומן שיחות**

שעה ותאריך	מספר טלפון	שם/מספר טלפון
09:36:17	556	צור 2
09:35:25	036125511	036125511
09:33:32	555	איגור
09:33:08	555	איגור
09:32:01	555	איגור
09:31:44	555	אשר

שיחה נכנסת

שיחה יוצאת שנענתה

שיחה שלא נענתה / בוטלה

שדה חיפוש לפי פרמטר

# ניהול אנשי קשר \ BLF

ספר טלפונים \ BLF

פרטים נוספים	מספר טלפון	שם/מספר טלפון
בשחת טלפון	501	אולגה
בשחת טלפון	555	איגור
	202	גילה
מוכן	502	ויטלי
	0544545456	דוד שקד

שלוחה בשיחה  
שלוחה לא מחוברת  
שלוחה זמנית

בלחיצה ימנית על העכבר

- התקשר/י
- הוספת איש קשר חדש
- הוספה
- ערוך
- העתק
- מחק
- יבוא CSV
- ייצוא CSV

יבוא רשימת אנשי קשר מקובי CSV

ייצוא אנשי קשר בקובץ CSV

שדה חיפוש לפי פרמטר

לחיצה על לחצן ימני בעכבר מאפשר להוסיף ולערוך אנשי קשר - אנשי קשר יכולים להיות שלוחות פנימיות או מספרי טלפון חיצוניים

לחיץ לשלוחה פנימי מאפשר הצגת מצב נוכחות - המציג מצב השלוחה פנוי \ תפוס וכן פרטים נוספים של איש הקשר

איש קשר

כוכב

שם/חשבונית... [אולגה]

מספר ט... 501

הצגת מצב נוכחות

שם פרטי

שם משפחה

מספר טלפון

מספר טלפון יניד

כתובת דוא"ל

כתובת

עיר

מדינה

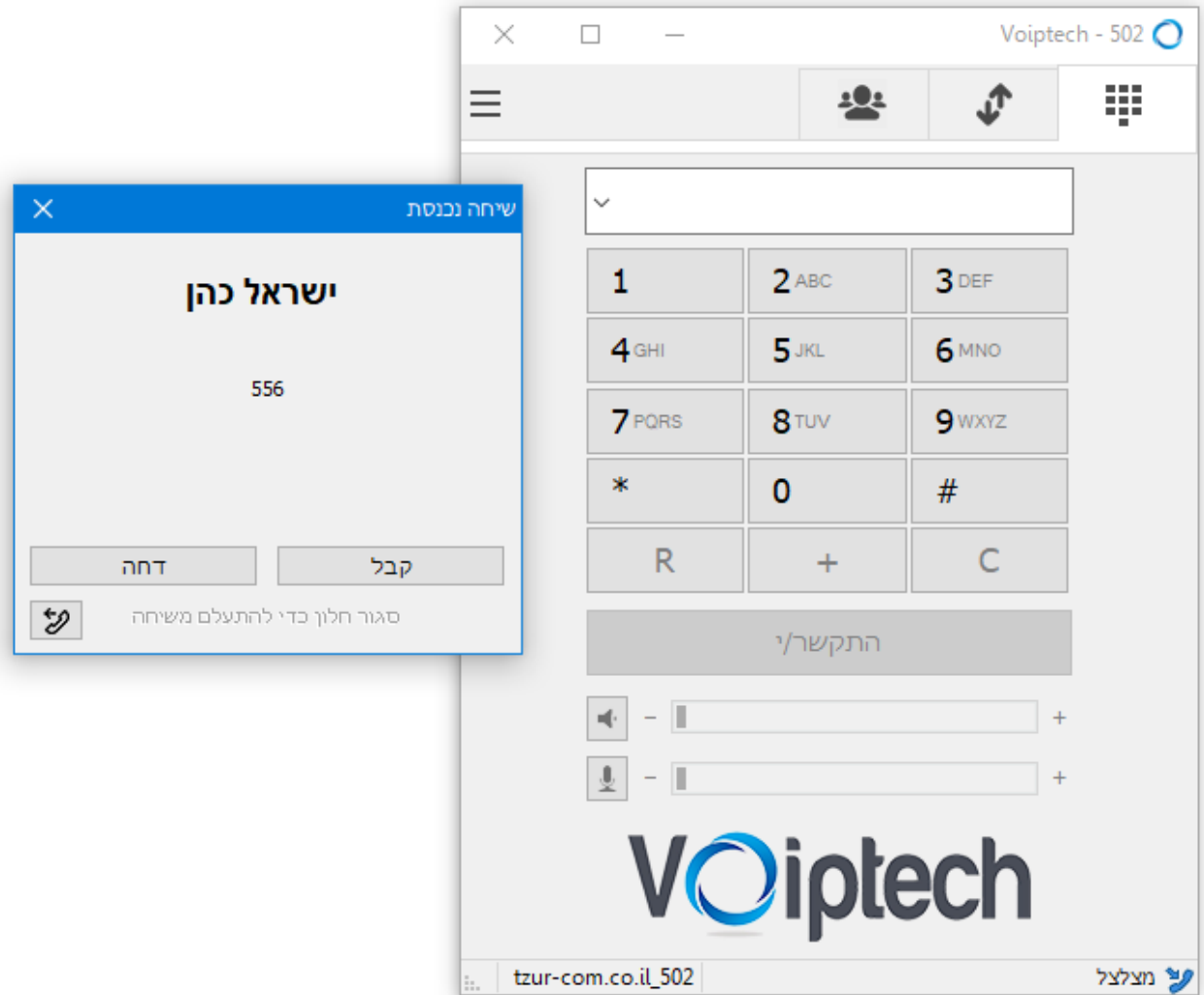
מיקוד

תנובה

אישור

בטל

# אופן החיוג באפליקציה



## שיחה נכנסת

**בעת שיחה נכנסת - שיחה מזוהה תופיע על גבי המסך**  
עם קבלת השיחה תוכל לבחור אם לקבל / לדחות את השיחה.  
סימון אדום ביומן השיחות - מסמן שיחה שלא נענתה

חיוג ידני – לחץ על כפתור הקלד את  המספר בתיבת החיוג ולחץ על התקשר

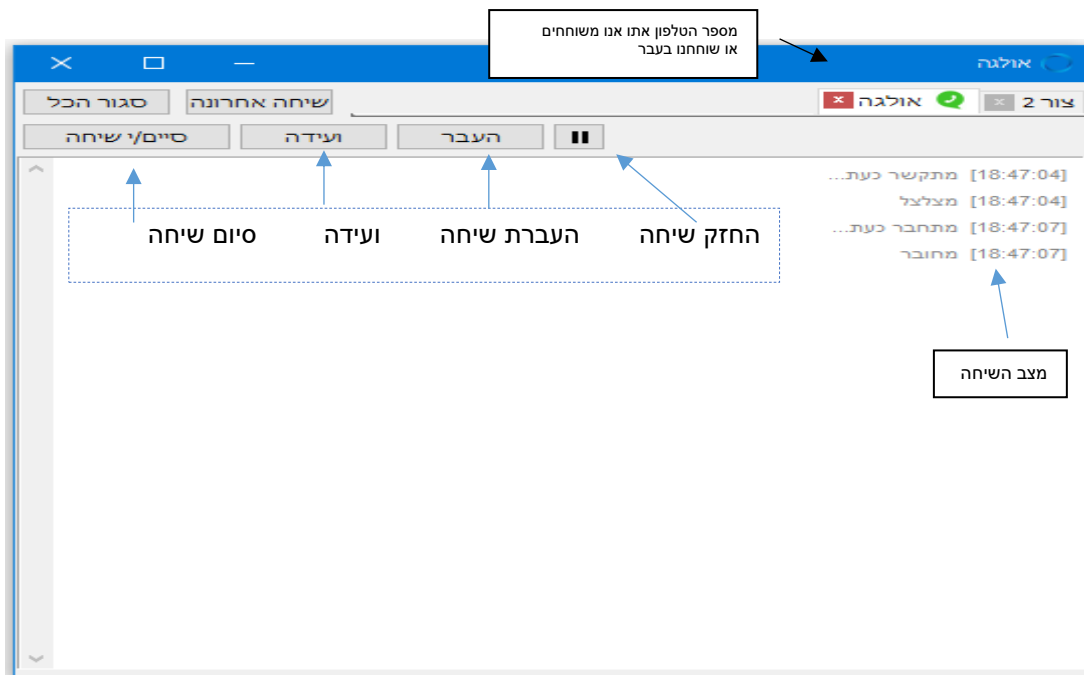
חיוג מקוצרים – לחץ על כפתור בחר את  הקיצור עם העכבר לחצן ימני - התקשר

# ניהול שיחה בזמן אמת

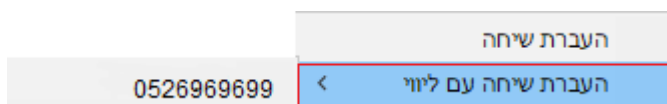


בזמן שיחה יפתח חלון ניהול שיחה עם הכפתורים לניהול השיחה

1. החזק - בעת לחיצה הצד השני ישמע מוזיקת המתנה
2. העבר - לחץ ובחר את היעד להעברה
3. ועידה - לחץ וחייג למנוי הנוסף
4. סיים שיחה



## העברת שיחה עם התייעצות לפני העברה



1. בזמן שיחה לחץ על החזק שיחה
2. חייג לשלוחה איתה תרצה לדבר
3. לחץ על העבר
4. לחץ ובחר "העברת שיחה עם ליזוי"
5. בחר את המספר אותו תרצה להעביר

## מקשי קיצור

The screenshot displays the Voiptech software interface. On the left, a list of keyboard shortcuts is shown with red arrows pointing to their corresponding functions in the software. On the right, a navigation menu is visible, with a red box highlighting the 'מכירות' (Sales) section, which includes options for Login and LogOut for both 'מכירות' (Sales) and 'תמיכה' (Support).

מקש קיצור	פונקציה
Ctrl+M	עריכת פרטי השלוחה
Ctrl+P	הוספת שלוחה לאפליקציה מסך הגדרות הממשק
Ctrl+S	עריכת מקשי קיצור \ חיגוג מהיר
Ctrl+W	מיקום היישום על גבי המסך
Ctrl+Q	יציאה וניתוק האפליקציה

Navigation Menu (highlighted in red):

- מכירות - Login
- מכירות - LogOut
- תמיכה - Login
- תמיכה - LogOut
- צור נייד
- אסף
- מיכל
- אגר
- צביקה
- התפרצות
- האונה
- לחישה

ניתן להוסיף לחיצים מקוצרים לחיגוג מהיר או לתפעול מהיר



תווית	מספר טלפון	סוג	
.1	LogIn - מכירות	*901	Call
.2	LogOut - מכירות	*901	Call
.3	LogIn - תמיכה	*901	Call
.4	LogOut - תמיכה	**901	Call
.5	איגור נייד	0544332255	Call
.6	אסף	0544332255	Call
.7	מיכל	0544332255	Call
.8	אגר	2222	Call
.9	צביקה	555	Call
.10	התפרצות	555	Call
.11	האזנה	222501*	Call
.12	לחישה	222202*	Call

מיקום בתחתית
  לאפשר

## צור יועצים מחלקת תמיכה ושירות